

« «

د. إفراج عزب السيد أحمد باشا
كلية الآداب - جامعة الزقازيق - فرع بنها

(*) (/)

:

-

()

()

() (,)

()

() . ()

(-) -

:

- - - :

- - - :

(*)

- - - -

()"

()"

"

:

(Seley)

- -

()

Purpose

-

Structure

-

Allocation

-

Evaluation

-

:

()

:

:

:

:

()

: -
 : -
 () -
 -) / (-
 : -
 () -
 % , -
 : -
 (-)
 ()
 : ()

: (-) - - : - ()
 () (/) / (*) (/)
 () (**) () - . ()
 ()

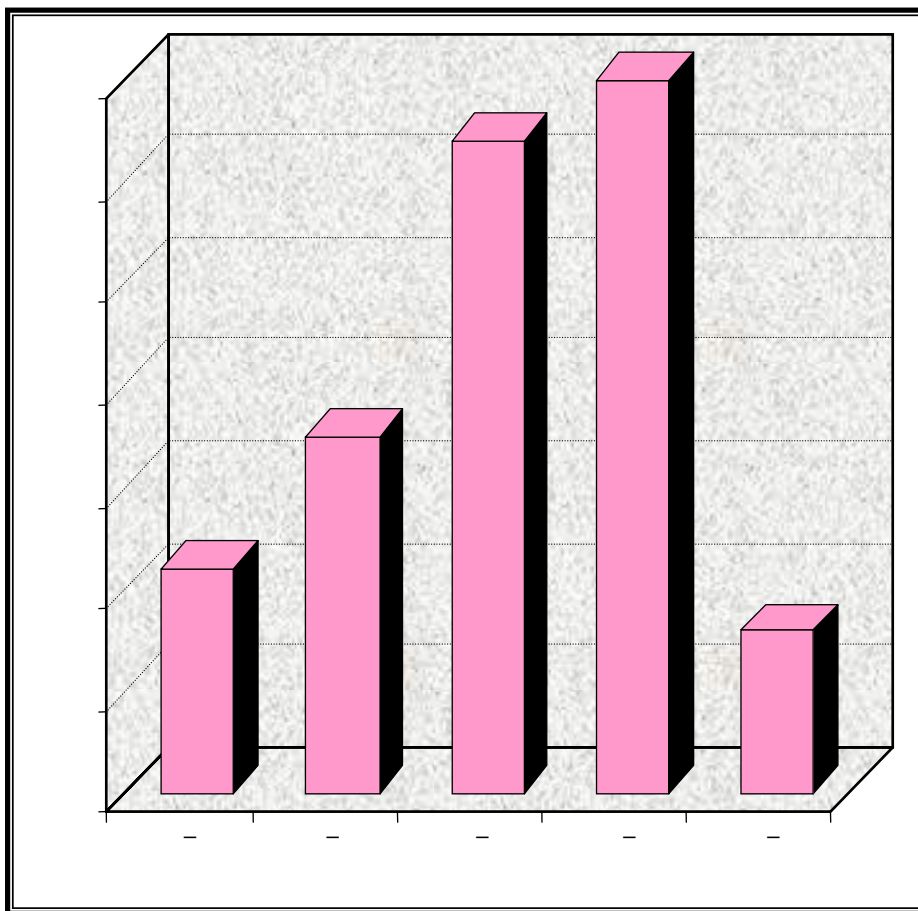
	%		
	,		-
	,		-
	,		-
	,		-
	,		-
-	%		

: ()

(*)

()

(**)



()

(-) -

() ()

.(-) -

:

- -

% ,

. - % , -
 - % , -
 / -
 % ,
 .
 () - -
 % ,

% , %
 . ()

: -

()

.
 () ()
 (/) /

:

(-) -
 ()

% ,

% ,

()

(-) -

						()
	%			%		
	,			,		
	,			,	-	
	,			,	-	
	,			,	-	
	,			,	-	
	,			,	-	
	,			,		
	,			,		
	%			%		

/ - - : ()

(-) -
% , ()

% ,

() (-) -

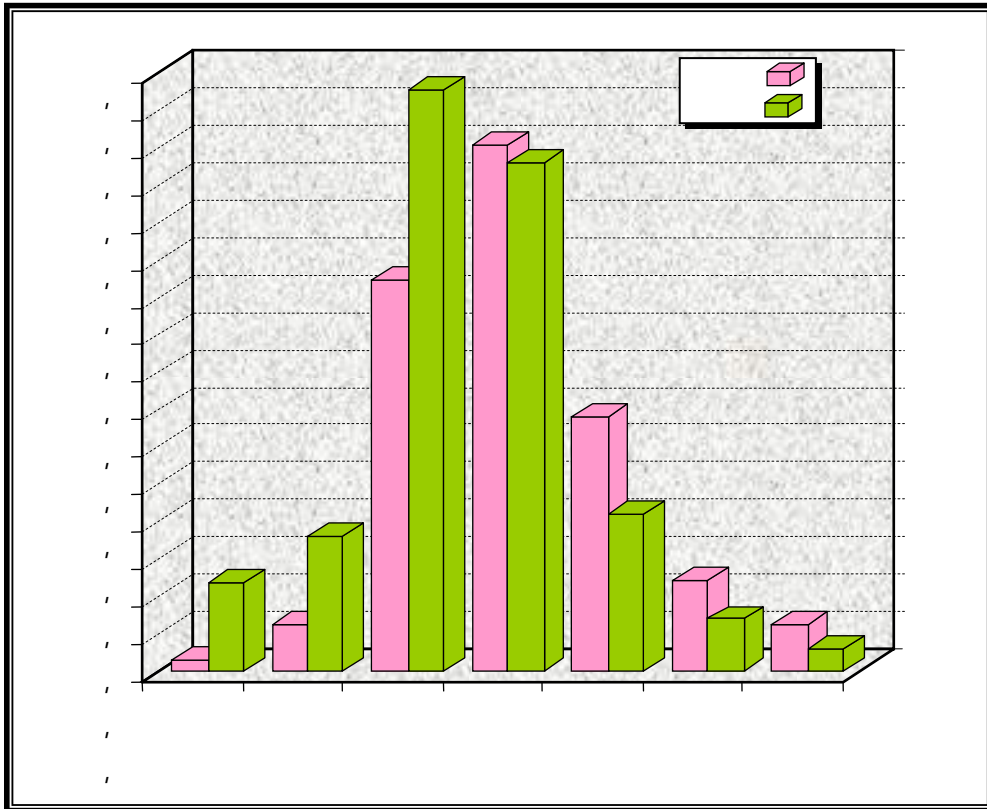
% ,

() -

% ,

% , ()

() -
 % , ()
 % ,



() - ()

() : -

: * -

() -

()

: * -

% , ()

()

: - - - - - : -
()



(٨) المصدر : تيسل العيسى ١٩٩٩م ، النقل في مدينة جدة ، دراسة جغرافية ، دكتوراه غير منشورة ، مقدمة لكلية التربية للبيئات بجدة ، الأقسام الأيوبية

شكل (٥) شبكة الطرق في مدينة جدة عام ١٤١٥ هـ .

- () - - - - : -
.() - - -
: - *

% ,

: - *

% , ()

(*)

: -

:

: -

() ()

: () ()

(,)

/

(**)

: ()

: *

% ,

:

- - - - -

- , - , - , -) :

% , , (, - , - ,

(*)

(**)

جدول (٣)

كثافة توزيع مدارس البنات الابتدائية الحكومية بمدينة جدة لمساحة الأحياء السكنية بالمدينة للعام الدراسي ١٤٢٣/١٤٢٢هـ - ٢٠٠٢/٢٠٠١م

مرتبة تقارانيا حسب المتوسط العام الأمثل

المرتبة	الاسم الحي	عدد المدارس	عدد البنات	عدد الفصول	عدد المعلمين	عدد التلاميذ	عدد البنات	عدد الفصول	عدد المعلمين	عدد التلاميذ	الاسم الحي	عدد المدارس	عدد البنات	عدد الفصول	عدد المعلمين	عدد التلاميذ	الاسم الحي	عدد المدارس	عدد البنات	عدد الفصول	عدد المعلمين	عدد التلاميذ
١٣٠-	٥٢٠	١٠٤٠	٢				٦٣٥+	١٧٨٥	١٧٨٥	١٧٨٥	الشاطبي	١٢١٩٢+	١٤٢٤٣	١٤٢٤٣	١٤٢٤٣	١٤٢٤٣	المطر القديم	١	١	١	١	١
٧٠٢-	٤٤٨	٤٣٦٣	٣				٦١٤+	١٣٢٥	١٣٢٥	١٣٢٥	الكلبوع	٦٧٢٣+	٧٨٧٣	٧٨٧٣	٧٨٧٣	٧٨٧٣	الزهراء	١	١	١	١	١
٧١٨-	٣٣٣	١٩٩٥	٦				٥٨١+	١٧٣٦	٣٤٩٢	٣٤٩٢	الأمن فواز	٦٦٨٦+	٢٢٥٠٩	٢٢٥٠٩	٢٢٥٠٩	٢٢٥٠٩	بريسان	٣	٣	٣	٣	٣
٩٢٣-	٢١٧	٨٦٩	٤				٥٥٢+	١٧٠٢	١٧٠٢	١٧٠٢	السلمس	٦٣٧٠+	١٤٥٠٠	١٤٥٠٠	١٤٥٠٠	١٤٥٠٠	القاعدة البحرية	٢	٢	٢	٢	٢
٩٠٤-	٢٤٦	١٤٧٣	٦				٣٥٤+	١٥٠٤	١٥٠٤	١٥٠٤	العبدية الشرقية	٦٧٧٣+	٧٤٢٣	٧٤٢٣	٧٤٢٣	٧٤٢٣	الأطلس	١	١	١	١	١
-	-	٢٦٦٤	-				٣٤٧+	١٤٩٧	٢٩٩٣	٢٩٩٣	البلد	٥٧٦٩+	٦٣٨٧	٦٣٨٧	٦٣٨٧	٦٣٨٧	المحمدية	٢	٢	٢	٢	٢
-	-	٧٩٩٨٢	-				٢٤٥+	١٣٢٥	٤١٨٦	٤١٨٦	الامكان الدولي	٥١٥٥+	٦٣٠٥	٦٣٠٥	٦٣٠٥	٦٣٠٥	الرحب	١	١	١	١	١
-	-	٤٨٩٣	-				٢٢٢+	٦٨٦٣	٦٨٦٣	٦٨٦٣	السلامة	٤٠٥٠+	٥٢٠٠	٥٢٠٠	٥٢٠٠	٥٢٠٠	العروة	٢	٢	٢	٢	٢
-	-	٦٣٦١	-				٢٣-	١١٢٧	١٠١٤٥	١٠١٤٥	الكلبوع	٣٩٩١+	٥١٤١	٥١٤١	٥١٤١	٥١٤١	البيضة	١	١	١	١	١
-	-	٤٨٣٠	-				٣٤-	١١١٦	٥٥٧٩	٥٥٧٩	الزرق	٣٣٤٥+	٤٤٩٥	٤٤٩٥	٤٤٩٥	٤٤٩٥	الأجواد	١	١	١	١	١
-	-	٢١٩٧	-				٢٣٦-	٩١٩	١٣٧٨١	١٣٧٨١	الصفاء	٣٢٤٠+	٤٣٩٠	٤٣٩٠	٤٣٩٠	٤٣٩٠	الفتوحات الشرقية	٣	٣	٣	٣	٣
-	-	١٨٤٣	-				٢٩٧-	٨٥٣	٦٨٢٧	٦٨٢٧	العريزية	٢٧٨٢+	٣٨٥٢	٣٨٥٢	٣٨٥٢	٣٨٥٢	الأضلال	٢	٢	٢	٢	٢
-	-	١٧٩٠	-				٣٨٢-	٧٦٨	٧٦٧٥	٧٦٧٥	الريوة	٢٥٧٩+	٣٧٢٩	٣٧٢٩	٣٧٢٩	٣٧٢٩	التوفيق	١	١	١	١	١
-	-	١٢٦٩٦	-				٣٧٠-	٧٨٠	٤٦٧٨	٤٦٧٨	البلادي	٢٤٦٢+	٣٦١٣	٣٦١٣	٣٦١٣	٣٦١٣	الحمراء	١	١	١	١	١
-	-	١٠٠٩٣٠	-				٣١٠-	٨٤٠	٤١٩٩	٤١٩٩	الريوس	١٦٠٩+	٢٧٥٩	٢٧٥٩	٢٧٥٩	٢٧٥٩	الروضة	٣	٣	٣	٣	٣
-	-	٩٣٥٠	-				٣٠١-	٨٤٩	١٦٩٧	١٦٩٧	الطليبية	١٣٧٥+	٢٥٥٢	٢٥٥٢	٢٥٥٢	٢٥٥٢	مدائن القيد	٤	٤	٤	٤	٤
-	-	٦١١٩	-				٤٩٩-	٦٥١	٤٥٥٤	٤٥٥٤	الترزة اليمانية	١١٤٩+	٢٢٩٩	٢٢٩٩	٢٢٩٩	٢٢٩٩	المحصر	٣	٣	٣	٣	٣
-	-	١١٠٩٣٠	-				٤٦٥-	٦٨٥	٩٥٨٩	٩٥٨٩	كوزية	١٢٠٩+	٢٣٥٩	٢٣٥٩	٢٣٥٩	٢٣٥٩	الربيع	١	١	١	١	١
-	-	١١١٩	-				٥٤٨-	٦٠٢	٢٤٠٩	٢٤٠٩	الشمس	١٠٤٨+	٢١٩٨	٢١٩٨	٢١٩٨	٢١٩٨	القصيلة	٤	٤	٤	٤	٤
-	-	١١١٩	-				٥٣٠-	٦٢٠	٢٤٨٠	٢٤٨٠	الشعر	٧٢٩+	١٨٧٩	١٨٧٩	١٨٧٩	١٨٧٩	الهداية الغربية	٢	٢	٢	٢	٢
-	-	١١١٩	-				٥١٥-	٦٢٥	٥٠٨٢	٥٠٨٢	بني مالك	٧١٩+	١٨٦٩	١٨٦٩	١٨٦٩	١٨٦٩	طريق مكة القديم	٦	٦	٦	٦	٦
-	-	٦١٦٤٣٩	٢٠٧				٦٨٠-	٤٦٢	٤٦٢	٤٦٢	الصارية	٦٩٢+	١٨٤٢	١٨٤٢	١٨٤٢	١٨٤٢	مشرفة	٣	٣	٣	٣	٣
-	-	٤٩٠	١٠				٦٦٠-	٤٩٠	٤٩٠	٤٩٠	الجمامية	٦٨٤+	١٨٢٤	١٨٢٤	١٨٢٤	١٨٢٤	الشرقية	٢	٢	٢	٢	٢

أحياء خالية أو شبه خالية من السكان.
 (١٠) عدد السكان عن: وزارة الشؤون البلدية والقروية، تقرير عن توزيع المدارس الحكومية بمدينة جدة للعام ١٤٢٣هـ -
 الكثافة والأحرف عن المتوسط الأمثل للبيانات.

: *

% ,

:
()

-) :
- (- - - -

: *

% ,

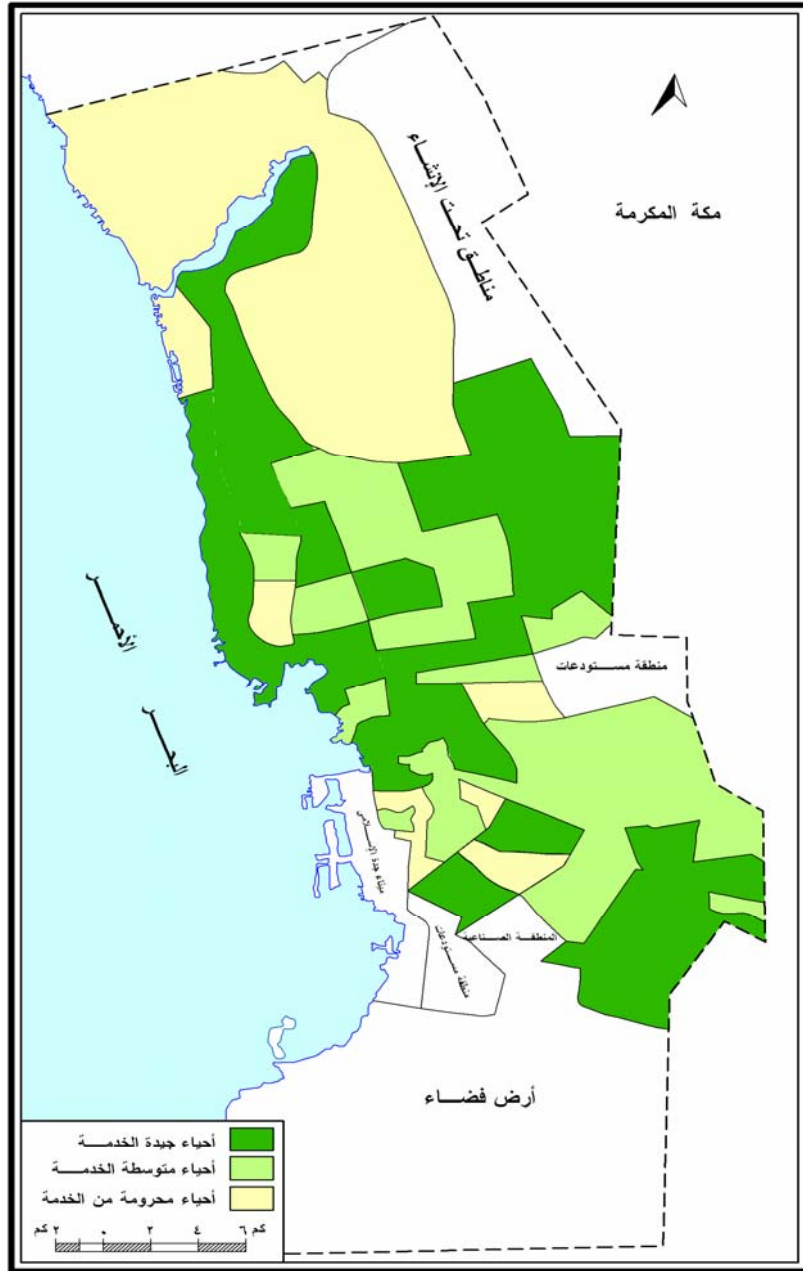
- - - - :
() :

: *

% ,

- :

-



شكل (٦) كثافة توزيع مدارس البنات الابتدائية الحكومية بمدينة جدة بالنسبة لإجمالي المساحة للعام الدراسي ١٤٢٣/١٤٢٢هـ - (٢٠٠٢/٢٠٠١م).

:

-

()

()

()

. /

:

:

*

% ,

-) :

-

-

-

-

-

-

. (

-

-

% ,

:

*

(+)

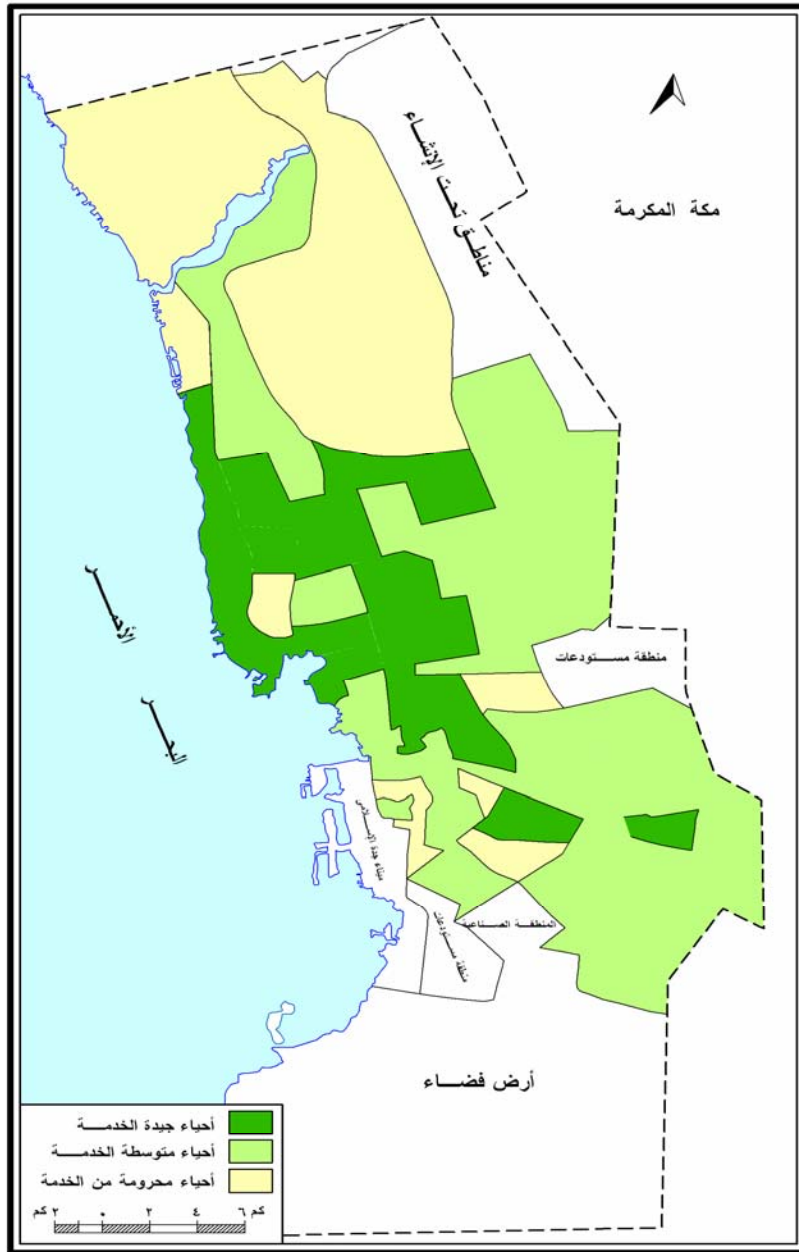
% ,

جدول رقم (٤)
 كثافة توزيع مدارس البنات الابتدائية الحكومية / مدينة جدة بالنسبة لإجمالي السكان للعام الدراسي ١٤٢٢/١٤٢٣هـ (٢٠٠١/٢٠٠٢م)

مرتبة تصاعدياً تبعاً للإحراف عن المتوسط الأمثل

المرتبة	اسم الحي	عدد المدارس	إجمالي عدد البنات	إجمالي عدد السكان	كثافة توزيع مدارس البنات	المرتبة	اسم الحي	عدد المدارس	إجمالي عدد البنات	إجمالي عدد السكان	كثافة توزيع مدارس البنات
١	الأمر فوار	٢	٤٣٠٨	١١٢٧٠	١٠٢٨٣	١٠٢٨٣	الجامعة	١٠	٤٣٧٠٤	٣٢٢٩٤٠	٤٣٧٠٤
٢	فيوزة	١٤	٣٠٠٣٤	١٨٣٦٠	٩٥٧٨	٣٨٣١١	النفير	٤	٣٦٠٢٣	٢٤٤١٢٠	٣٦٠٢٣
٣	الروضة	٣	٦٣٢٥٢	١٩٢٦٠	٩٤٨٤	١٨٩٦٨	التعبية	٢	٣٤٤٥١	٢٣٠٤١٠	٣٤٤٥١
٤	الفيصل	٧	١١٢٧٠	٢١١٦٠	٩٢٩٨	٩٢٩٨	الربوة	١٠	٣٣٤١١	٢٢٠٠١٠	١٠٠٢٣٣
٥	الفيصل	٩	١٥١٢٧	٣٠٣٦٠	٨٣٧٨	٨٣٧٨	التوفيق	١	٢٩٨٨٦	١٨٤٢٧٠	٢٩٨٨٦
٦	المعصر	٣	٩٧٢	٣١٣٧٠	٨٢٢٢	١٣١٥١	الصفاء	١٥	٢٥٩٥١	١٤٥٤١٠	٢٥٩٥١
٧	القاعدة البحرية	٢	٨١٥	٣٢٩٢٠	٨١١٧	٤٨٧٠٣	خيل	٦	٢٥٦٦١	١٤٤٥١٠	٢٥٦٦١
٨	بنورمين	-	٢٣٦٤٠	٣١٢٥٠	٧٧٨٥	١٥٥٢٩	الغداية الغربية	٢	٢٣٩٩٢	١٢٥٨٦٠	٢٣٩٩٢
٩	الصحيحة	-	٢٠٤٠١	٤٠٤٠٠	٧٣٧٠	٧٣٧٠	الأجواد	١	١٠٧٠٣٠	٨١٦١٠	١٠٧٠٣٠
١٠	النزلة الشرقية	-	٢٠٠٩٠	٤١٣٠٠	٧٢٨٠	٣٢٧٨٦	الكدرة	٦	١٤٥٥٢	٨١٦١٠	١٤٥٥٢
١١	أبحر الجنوبية	-	١٣١٧٠	٤٤٩٠٠	٦٩٢٠	٣٤٤٤٢	النزلة الشمالية	٧	١٤٥٥٢	٨١٦١٠	١٤٥٥٢
١٢	السيم	-	١١٢٥٨	٤٧٥٠٠	٦٦٢٠	٢٢٢٣٩	التعبير	٤	١٤٥٥٢	٨١٦١٠	١٤٥٥٢
١٣	القرينات	-	١٠١٦٢	٤٩٥٠٠	٦٤٥٠	٥١٩٩٣	الربيع	١	١٣٩٠١	٢٤٩١٠	١٣٩٠١
١٤	الخالدية	-	١٧٠٠	٤٩٥٠٠	٦٤٥٠	٥١٩٩٣	بني مالك	٤	١٣٩٠١	٢٤٩١٠	١٣٩٠١
١٥	أبحر الشمالية	-	٥٧٢٩	٤٥٥٠٠	٦٤٥٠	٥١٩٩٣	الروابي	١	١٣٨٨٣	٢٤٩١٠	١٣٨٨٣
١٦	الهداوية	-	٤١٥٥	٤٥٥٠٠	٥٢٢٠	١٥٩٠٠	الإسكان الجنوبي	٣	١٣٢٣٧	١٨٨٠٠	١٣٢٣٧
١٧	جوهرة جدة والمعارض	-	٣٩٠٧	٤٥٥٠٠	٤٨٨٤	١٩٥٢٧	السهيل	٤	١٣٠٨٧	١٦٧٧٠	١٣٠٨٧
١٨	مطار الملك عبد العزيز	-	٧٣	٤٥٥٠٠	٤٢٠٨	٨٤١٥	الأطلال	٢	١١٩١٢	٥٠٢٠	١١٩١٢
١٩	القصور الملكية	-	-	٤٥٥٠٠	٣٢٧٧	١١٠٣٠	بريمان	٣	١١٩٠٠	٤٩٠٠	١١٩٠٠
٢٠	العزيزية	-	-	٤٥٥٠٠	٣٥٢٥	٢٥٢٥	السام	١	١١٣٢٦	٧٤٠	١١٣٢٦
٢١	-	-	-	٤٥٥٠٠	٢٩٧٥	٥٩٥٠٧	البلد	٢	١٠٨٤٩	٥٢١٠	١٠٨٤٩
٢٢	الإجمالي	٢٠٧	٢٠٠٧٤٩١٣	٨٥٥٠٠	٢٨٥٥	١٧١٢٧	طريق مكة القديم	٦	١٠٤٥٢	٩٥٨٠	١٠٤٥٢

(١٧) المصدر: عدد المدارس عن الإدارة العامة لتعليم البنات بمحافظة جدة.
 عدد السكان عن: وزارة الشؤون البلدية والقروية، تقديرياً طبقاً لبيانات التعداد السكاني لعام ١٤٢٣هـ.
 الكثافة: الإحراف عن المتوسط الأمثل للجائحة.



شكل (٧) كثافة توزيع مدارس البنات الابتدائية الحكومية بمدينة جدة بالنسبة لإجمالي السكان للعام الدراسي ١٤٢٣/١٤٢٢هـ (٢٠٠٢/٢٠٠١م).

.
.
:
*
%
(-)

:
-
"

()"

: () ()

(,)

:
:
*

(, , - , - , - ,) :

()

(-) -

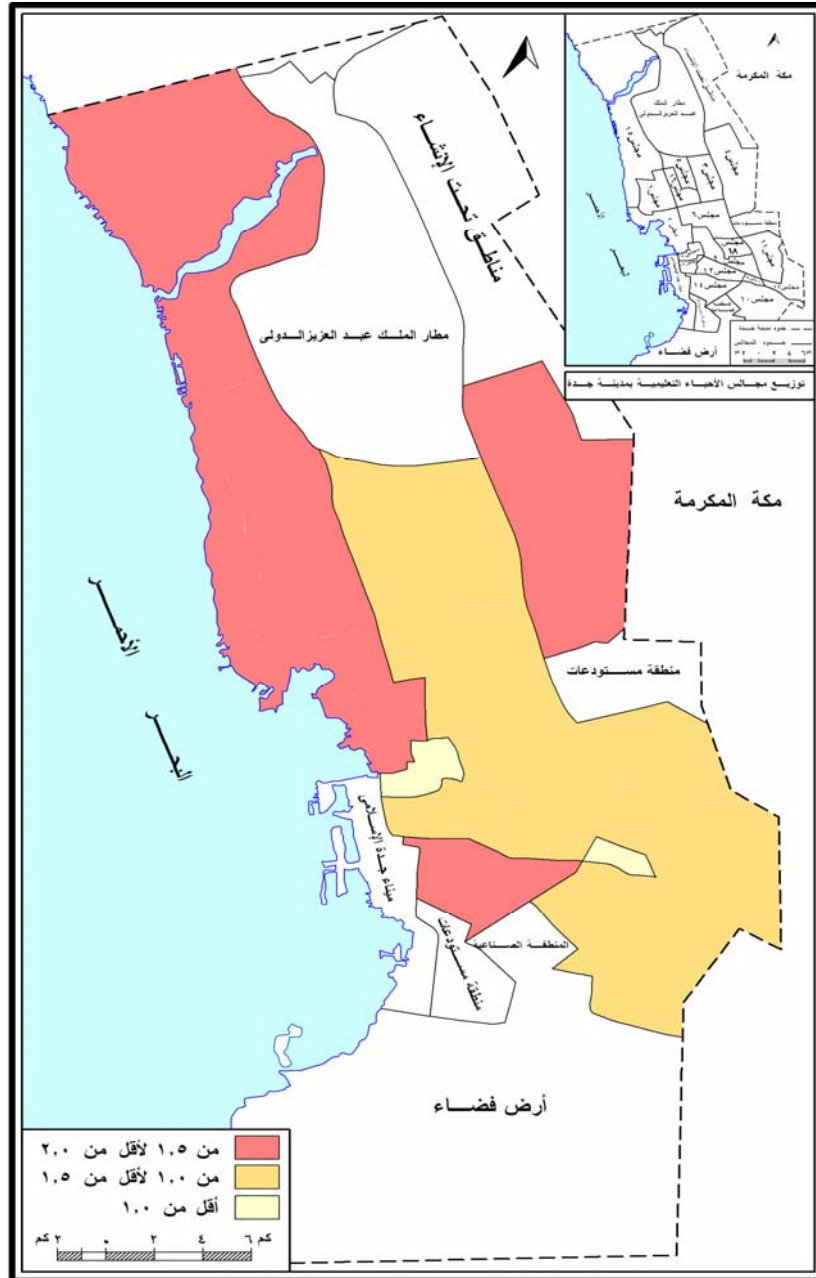
		()	()	
,		,	- - -	
,		,	- - - -	
,		,		-
,		,	- - - - - -	
,		,		-
,		,	- - - -	
,		,	- - - -	
,		,		
,		,		- -
,		,		-
,		,		-
,		,	- - - -	
,		,		-
,		,	- - - -	
,		,		-
,		,	- -	
,		,		
			(*)	

- - - - - : ()

. : . () :

(*)

. - - - - :
% , ,



شكل (٨) متوسط تباعد المدارس الابتدائية في مدينة جدة عام ١٤٢٢ هـ

(- - -) : *
:
,
(, - ,) :

() : *
(, ,)

:(*) -

:

()

(*)

% ,

:
 -
 %
 .
 -
 :
 -
 ()
 -
 .
 -
)
 ()
 -
)
 (, ,)
 -
 ()
 -
 % % %
 -

“ ”

:

()

- -

:(/)

-

-

(*)

() ()

/

: (-)

/

-

(- -):

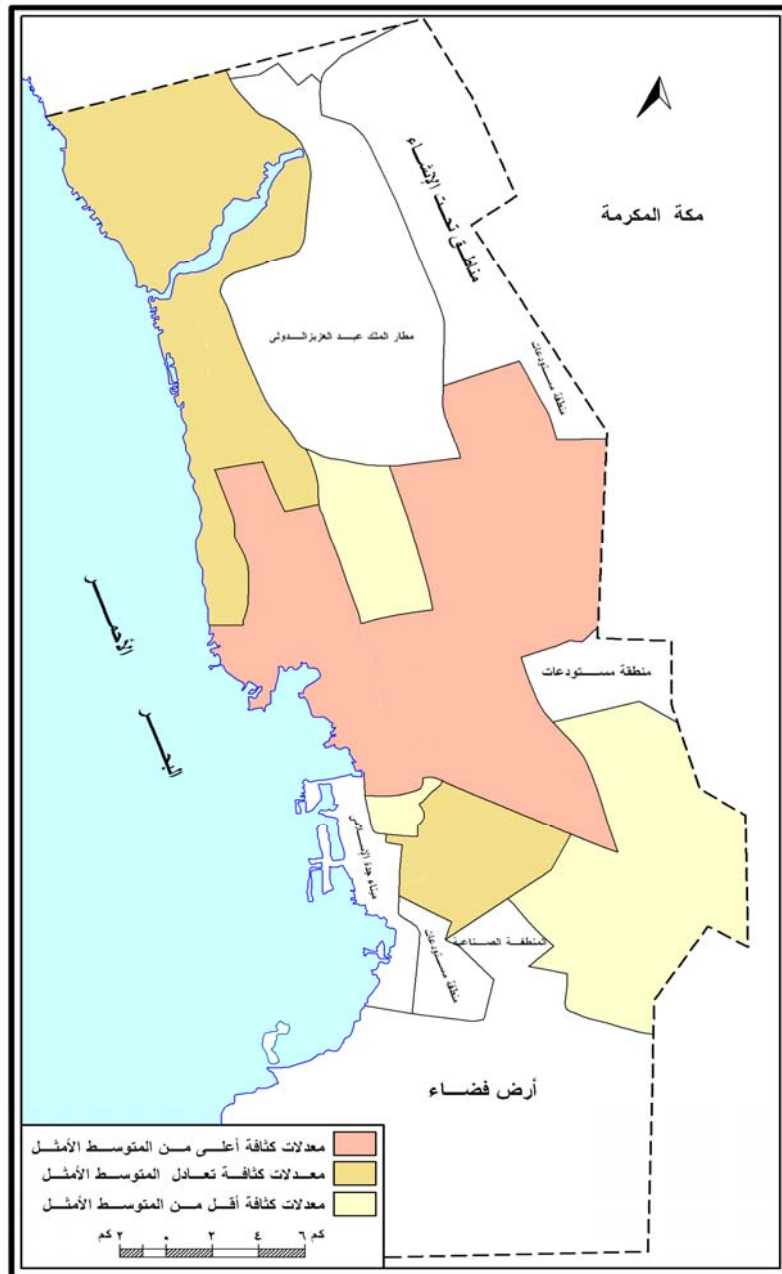
- - - -):

-

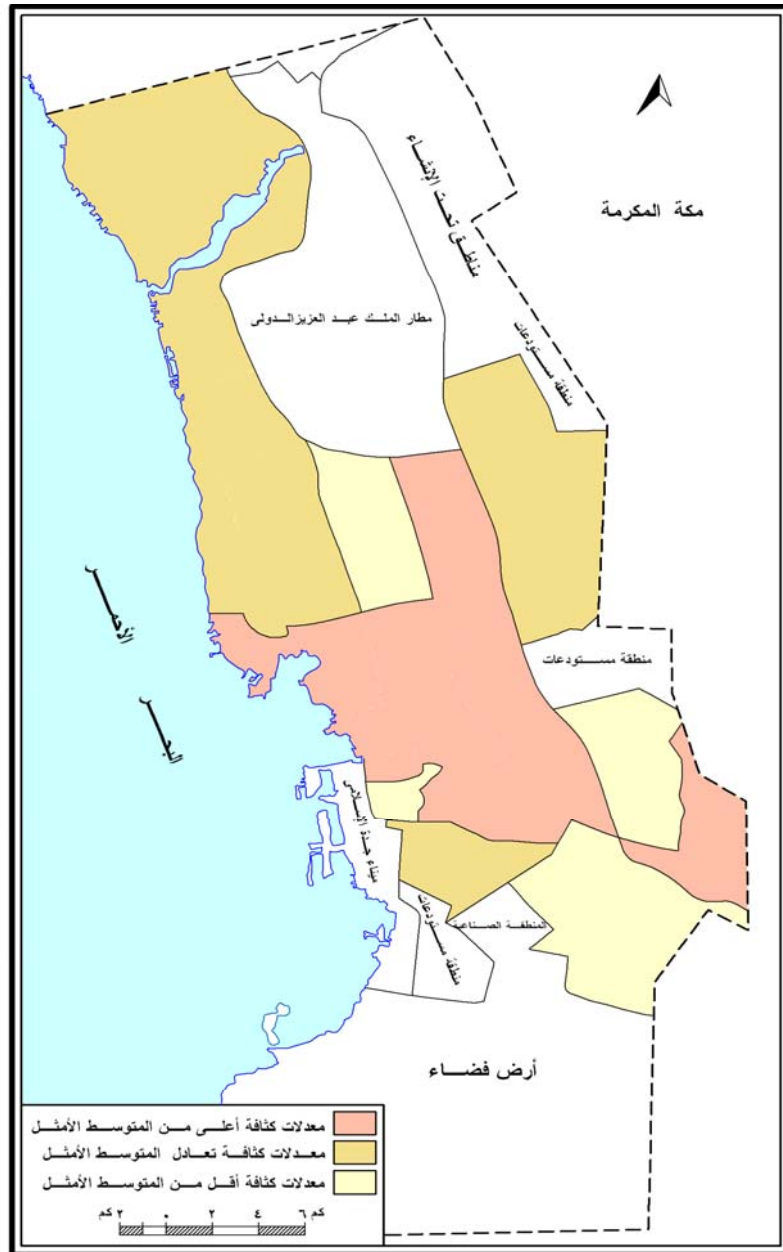
(- -

% , (*)

/



شكل (٩) كثافة الفصول نسبة إلى الطالبات بالمدارس الابتدائية الحكومية بنات على مستوى المجالس التعليمية للعام الدراسي ١٤٢٣/٢٢هـ (٢٠٠٢/٢٠٠١م) .



شكل (١٠) كثافة المعلمات نسبة إلى الطالبات بالمدارس الابتدائية الحكومية بنات على مستوى المجالس التعليمية للعام الدراسي ١٤٢٣/٢٢٢ هـ (٢٠٠٢/٢٠٠١ م) .

- - - -) :
(- - - -) :
/ (- - - -) :

- - -) :
(- - - - - - -
/ (-)

: -

() :

% ,
/) :
(/ - / - / -

() ()

% ,
(/) :

(^(*) /)
 /) (/ /)
 (/)
)
 /) (/ / /)
 /) (/ ^(**) /)
 . (/ /)

-) (- -)
 .

()
 .
 (***)

(. .) (*)
 / (**)
 : (***)

()

()

(-) /

% ,

(,)

()

(/)

(/)

(/)

()



()



()



()



()



()

() -

" " "

- / - / "

()

..... : -

..... : -

..... : -

() *

() *

() *

() *

() *

..... - -

..... - -

..... :

() *

() *

() *

..... :

() - * () - * () *

() - * () - * () *

() * () * () *

(.....) *

()
()
- Sara, Mo, Lows, 1979 , “ **Distributional Considerations in the Location of Public Service** “, Ph. D. Jowa . Un . P.P. 4-8

- Ronald Kent Shelp, 1981 , “ **Beyond Industrialization Ascendence**”,Pareger Publisher, N.Y. P.P.10-13.

- - - - -
- - - - -
- - - - -
- - - - -
- - - - -